

Plant : **Zedelgem - WCM pilootzone** Werkpost : **Werkplaatsen**
 Opgesteld door : **Wim Vandenberghe** Datum : **02/12/2011** SOP nr : **B39/MOTOR+CABINE/GP/01**

Basiskennis/Werkwijze

Product Ref. :

Titel : Geschilderde plaat

WCM Ref. :

Toegelaten	Niet toegelaten	Op de werkpost	Ledigen / verwijderen	Hoe of waar inzamelen ?	Ledigen / verwijderen
Zie info & foto's op keerzijde	Alle "andere" sorteerbare fracties die thuishoren in "andere" recipiënten of op "andere" locaties aanwezig op de aangeduide zone (ingekleurd op het plan)		<div style="border: 1px solid black; padding: 5px; display: inline-block;"> WISSELEN VOL -> LEEG <- </div> 		

MRO-codes : 3035/10004 : busmagneet

PBM's :

Bijkomende instructies :

Contacten van Gansewinkel op CNH 9994 - 3730 E-mail : hans.noppe@cnh.com

Deze "SOP" afvalsortering heeft ALTIJD voorrang op alle andere afvalsorteerinstructies (bijvoorbeeld op leaflets, MSDS, enz...).

OD = ophaaldienst **RD = reinigingsdienst** **BP = bevoegd persoon** **OA = onderaanneming (derden)** **DSV = onderaanneming (magazijn)**

Enkel gesorteerde materialen / producten / verpakkingen (in het juiste recipiënt op de inzamelplaats) worden meegenomen (verwijderd).

Maak het onderscheid tussen ferro en non-ferro met een busmagneet.

Link naar "SOP's" via homepage CNH Intranet Zedelgem >>> Afvalwijzer CNH <<<



DEZE "SOP" IS ENKEL GELDIG VOOR DE AANGEDUIDE ZONE (ZIE PLAN)

Volgende update : januari 2013

Goedgekeurd door :

van Gansewinkel

TOEGELATEN MATERIALEN / AFVALSTOFFEN (waarvan de houder zich wenst te ontdoen)



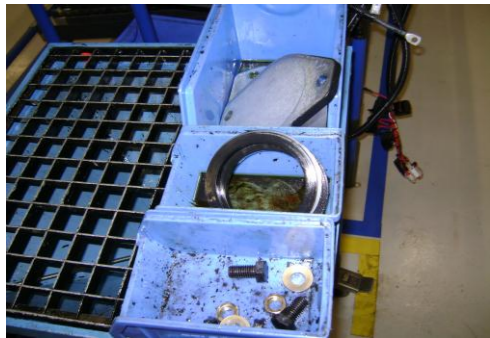
GP-Metalen bouten+moeren01

4

7

10

13



GP-Metalen deksels kleppenblok01

5

8

11

14

3

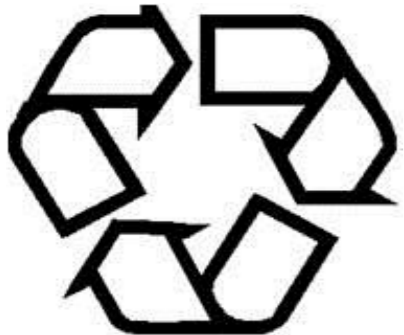
6

9

12

15

ALGEMENE INFO - AANDACHTSPUNTEN - GEVAARSYMBOLLEN - PBM - 5R



2

3

4

5

6

Recyclage (EXTERN)

GESCHILDERDE PLAAT (kleurencode)