






<b>Plant :</b> Zedelgem - WCM pilootzone	<b>Werkpost :</b> Werkplaatsen
<b>Opgesteld door :</b> Wim Vandenberghe	<b>Datum :</b> 02/12/2011 <b>SOP nr :</b> B22/TRACTIE/RA/01

**Basiskennis/Werkwijze**

Product Ref. :

WCM Ref. :

**Titel : Restafval**

Toegelaten	Niet toegelaten	Op de werkpost	Ledigen / verwijderen	Hoe of waar inzamelen ?	Ledigen / verwijderen
Zie info & foto's op keerzijde	Alle "andere" sorteerbare fracties die thuishoren in "andere" recipiënten of op "andere" locaties aanwezig op de aangeduide zone (ingekleurd op het plan)	 			

**MRO-codes :** 1204/01092 : transparante zakken (op rol)      **PBM's :**

**Link naar "SOP's" via homepage CNH Intranet Zedelgem >>> Afvalwijzer CNH <<<**

**Bijkomende instructies :**  
 Contacten van Gansewinkel op CNH      9994 - 3730      E-mail : [hans.noppe@cnh.com](mailto:hans.noppe@cnh.com)  
 Deze "SOP" afvalsortering heeft ALTIJD voorrang op alle andere afvalsorteerinstructies (bijvoorbeeld op leaflets, MSDS, enz...).

**OD = ophaaldienst**      **RD = reinigingsdienst**      **BP = bevoegd persoon**      **OA = onderaanneming (derden)**      **DSV = onderaanneming (magazijn)**

Enkel gesorteerde materialen / producten / verpakkingen (in het juiste recipiënt op de inzamelplaats) worden meegenomen (verwijderd).



DEZE "SOP" IS ENKEL GELDIG VOOR DE AANGEDUIDE ZONE (ZIE PLAN)

**Volgende update :** januari 2013

**Goedgekeurd door :**

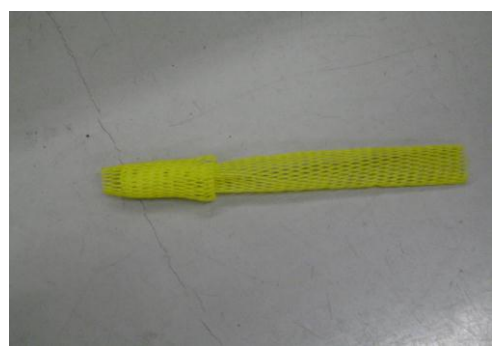
van Gansewinkel

TOEGELATEN MATERIALEN / AFVALSTOFFEN (waarvan de houder zich wenst te ontdoen)



RA-Handschoenen02

4



RA-Plastieken as-bescherm-netjes01



RA-Vetpapier01



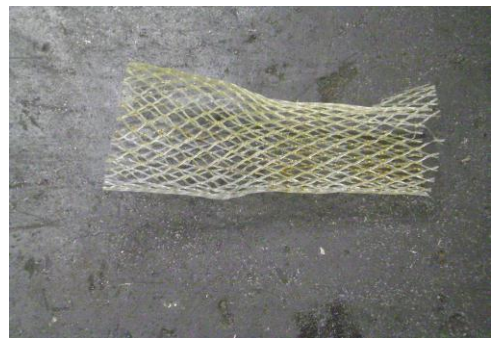
RA-Zakjes met silicagel 01



RA-Isomoblokken (wit) 01



RA-Lege drinkbekertjes01



RA-Plastieken as-bescherm-netjes02



RA-Vetpapier02

14



RA-Kapotte plexi-plaat 01



RA-Lege handverstuivers02



RA-Versleten trekker 01



RA-Vettige poetsdoekjes01

15

ALGEMENE INFO - AANDACHTSPUNTEN - GEVAARSYMBOLLEN - PBM - 5R

1

2

3

4

5



5R - 2.REDUCE

RESTAFVAL (kleurencode)