





Plant : Zedelgem - WCM pilootzone	Werkpost : Werkplaatsen
Opgesteld door : Wim Vandenberghe	Datum : 09/11/2011 SOP nr : B22/PERSEN/KGA/02

Basiskennis/Werkwijze

Product Ref. :

Titel : KGA(2)

WCM Ref. :

Toegelaten	Niet toegelaten	Op de werkpost	Ledigen / verwijderen	Hoe of waar inzamelen ?	Ledigen / verwijderen
Zie info & foto's op keerzijde	Alle "andere" sorteerbare fracties die thuishoren in "andere" recipiënten of op "andere" locaties aanwezig op de aangeduide zone (ingekleurd op het plan)				

MRO-codes : 1204/01092 : transparante zakken (op rol) **PBM's :**

Bijkomende instructies :

Contacten van Gansewinkel op CNH 9994 - 3730 E-mail : hans.noppe@cnh.com

Deze "SOP" afvalsortering heeft ALTIJD voorrang op alle andere afvalsorteerinstructies (bijvoorbeeld op leaflets, MSDS, enz...).

OD = ophaaldienst **RD = reinigingsdienst** **BP = bevoegd persoon** **OA = onderaanneming (derden)** **DSV = onderaanneming (magazijn)**

Enkel gesorteerde materialen / producten / verpakkingen (in het juiste recipiënt op de inzamelplaats) worden meegenomen (verwijderd).

Link naar "SOP's" via homepage CNH Intranet Zedelgem >>> Afvalwijzer CNH <<<



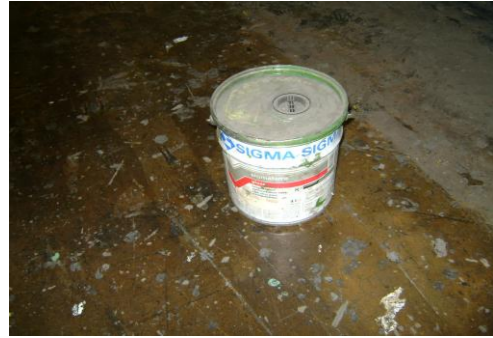
DEZE "SOP" IS ENKEL GELDIG VOOR DE AANGEDUIDE ZONE (ZIE PLAN)

Volgende update : januari 2013

Goedgekeurd door :

van Gansewinkel

TOEGELATEN MATERIALEN / AFVALSTOFFEN (waarvan de houder zich wenst te ontdoen)



KGA2-Lege verfpotten3

4

7

10

13

2

5

8

11

14

3

6

9

12

15

ALGEMENE INFO - AANDACHTSPUNTEN - GEVAARSYMBOLLEN - PBM - 5R

1

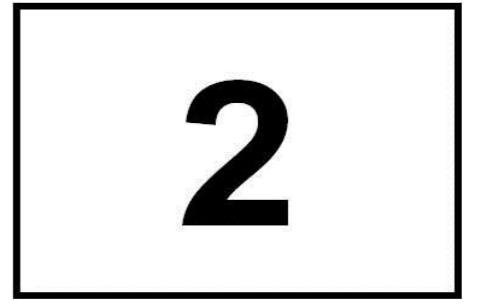
2

3

4



5R - 2.REDUCE



Cijfercode KGA(2)